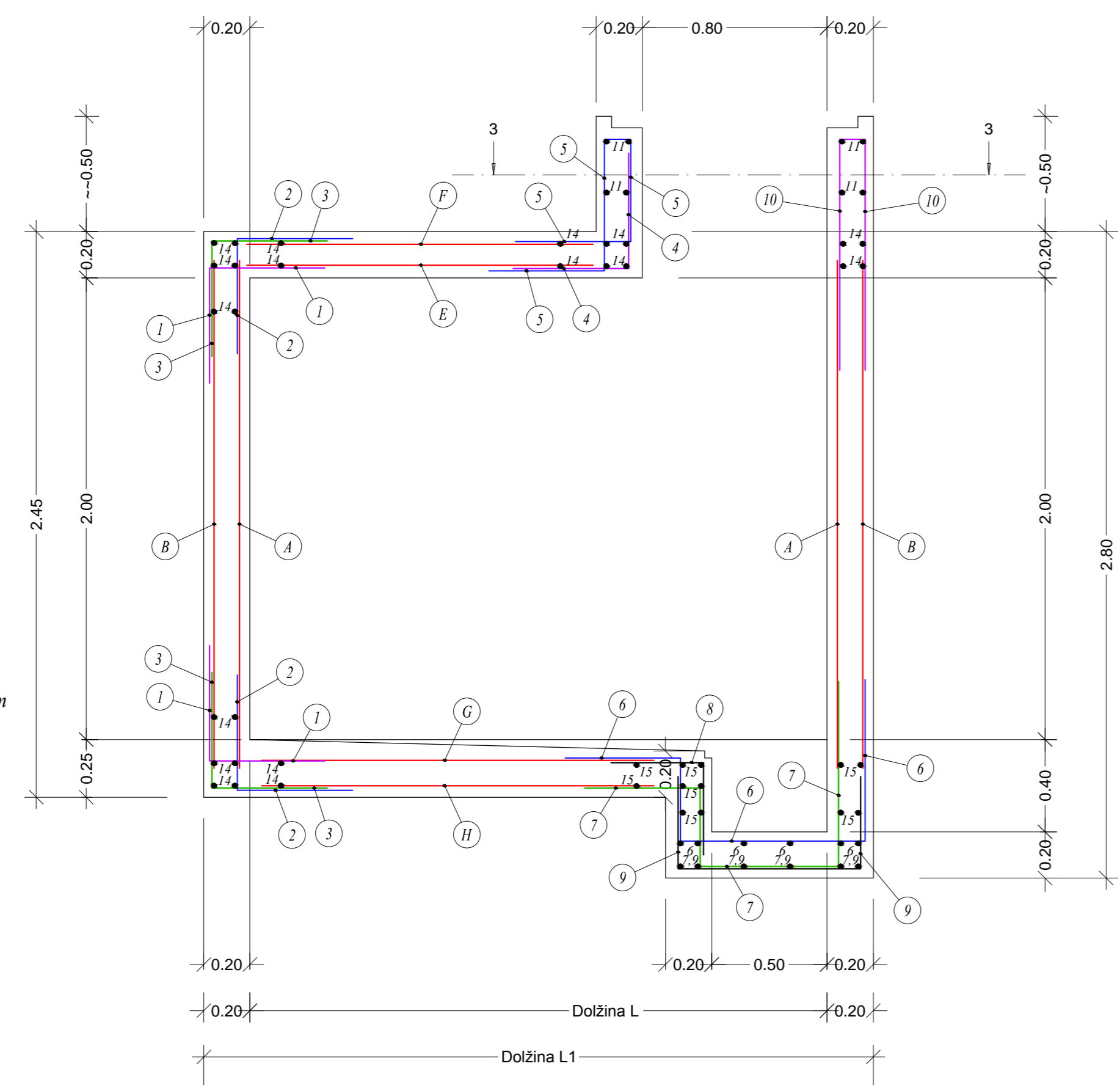


### Vzdolžni prerez 1-1

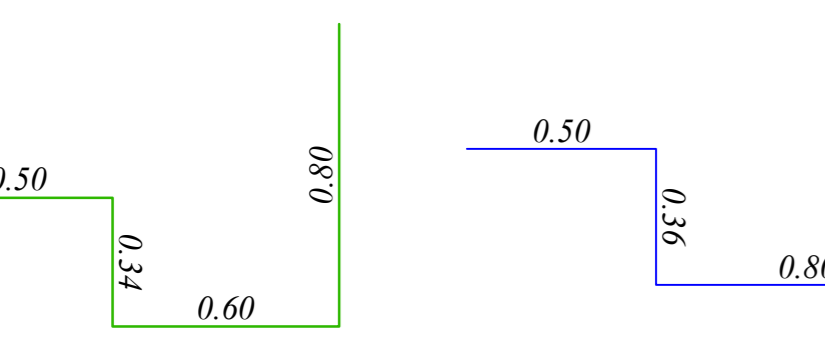
- 1 RA  $\phi 12$ , L = 1.00m, e = 20cm  
po višini:  $12 \cdot 4 = 48$   
po dolžini:  $(4 \cdot L1 - 1.6) / 0.2$   
po širini:  $(4 \cdot B1 - 5.4) / 0.2$
- 2 RA  $\phi 12$ , L = 1.00m, e = 20cm  
po višini:  $12 \cdot 4 = 48$   
po dolžini:  $(4 \cdot L1 - 1.6) / 0.2$   
po širini:  $(4 \cdot B1 - 5.4) / 0.2$
- 3 RA  $\phi 12$ , L = 1.00m, e = 20cm  
po višini:  $12 \cdot 4 = 48$   
po dolžini:  $(4 \cdot L1 - 1.6) / 0.2$   
po širini:  $(4 \cdot B1 - 5.4) / 0.2$



8 RA  $\phi 12$ , L = 0.80m, kos 10, e = 20cm

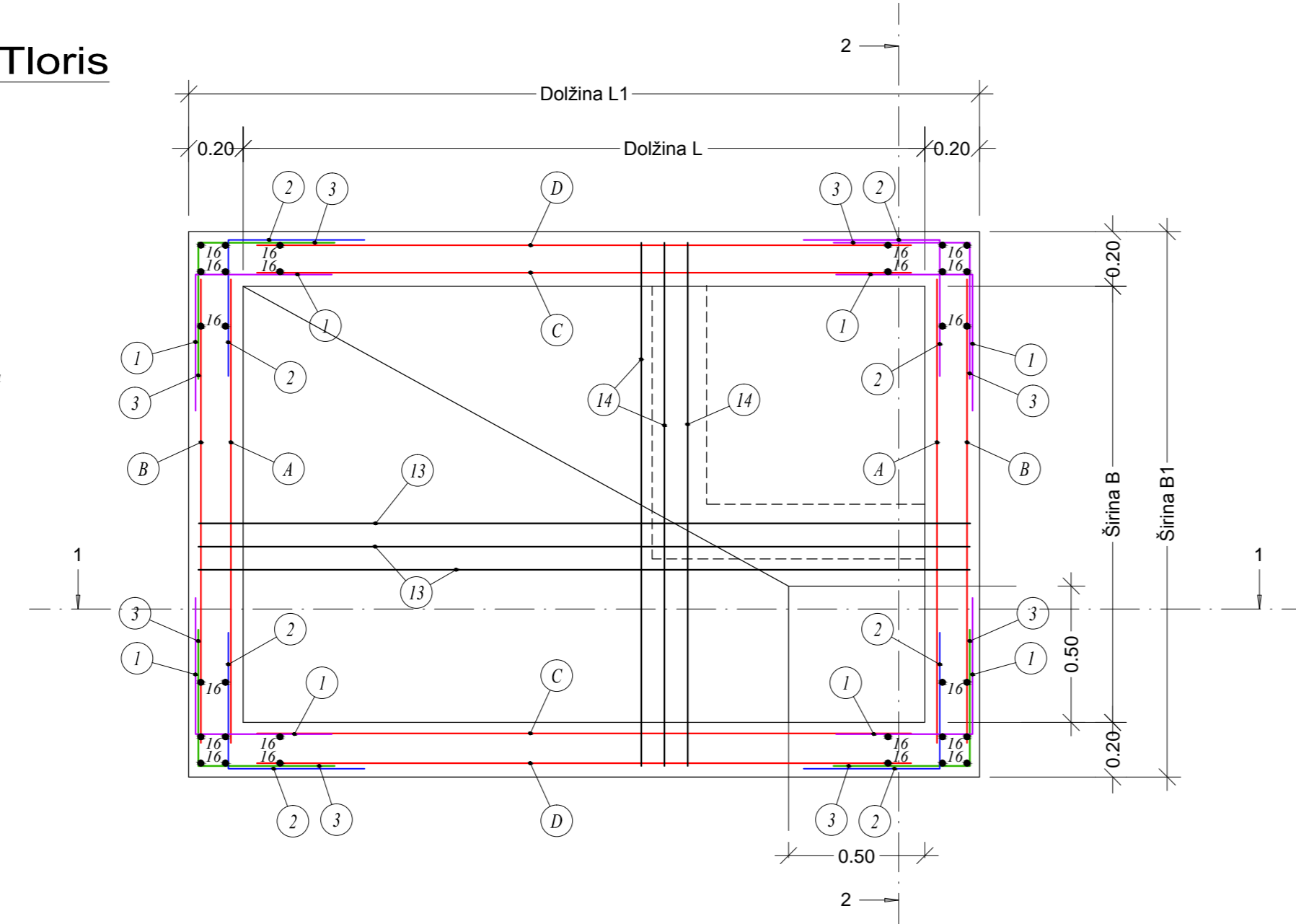


9 RA  $\phi 12$ , L = 1.59m, kos 6, e = 20cm



### Tloris

7 RA  $\phi 12$ , L = 2.24m, kos 6, e = 20cm    6 RA  $\phi 12$ , L = 2.36m, kos 6, e = 20cm



- E MAQ 524, L = (L1-10cm), B = (B1-10cm), kos = 1
- F MAQ 308, L = (L1-10cm), B = (B1-10cm), kos = 1
- G MAQ 524, L = (L1-10cm), B = (B1-10cm), kos = 1
- H MAQ 308, L = (L1-10cm), B = (B1-10cm), kos = 1

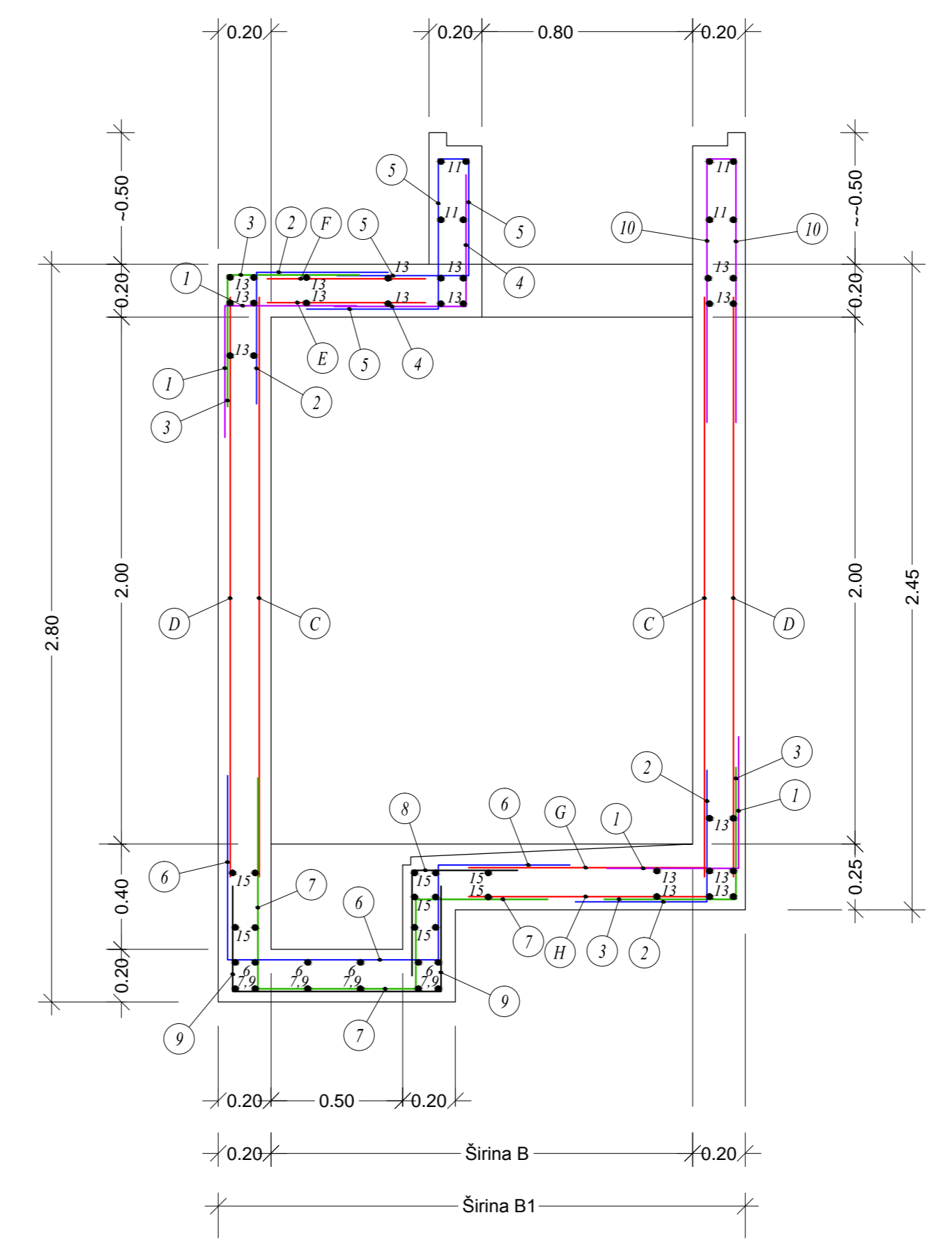
13 RA  $\phi 16$ , L = (L1-8cm), kos 26

### Prečni prerez 2-2

10 RA  $\phi 12$ , L = 2.11m, kos 14, e = 20cm

- 16 RA  $\phi 12$ , L = 2.35m, kos 32
- A MAR 424, L = 2.20m, B = (B1-10cm), kos = 2
- B MAR 189, L = 2.20m, B = (B1-10cm), kos = 2
- C MAR 424, L = 2.20m, B = (L1-10cm), kos = 2
- D MAR 189, L = 2.20m, B = (L1-10cm), kos = 2

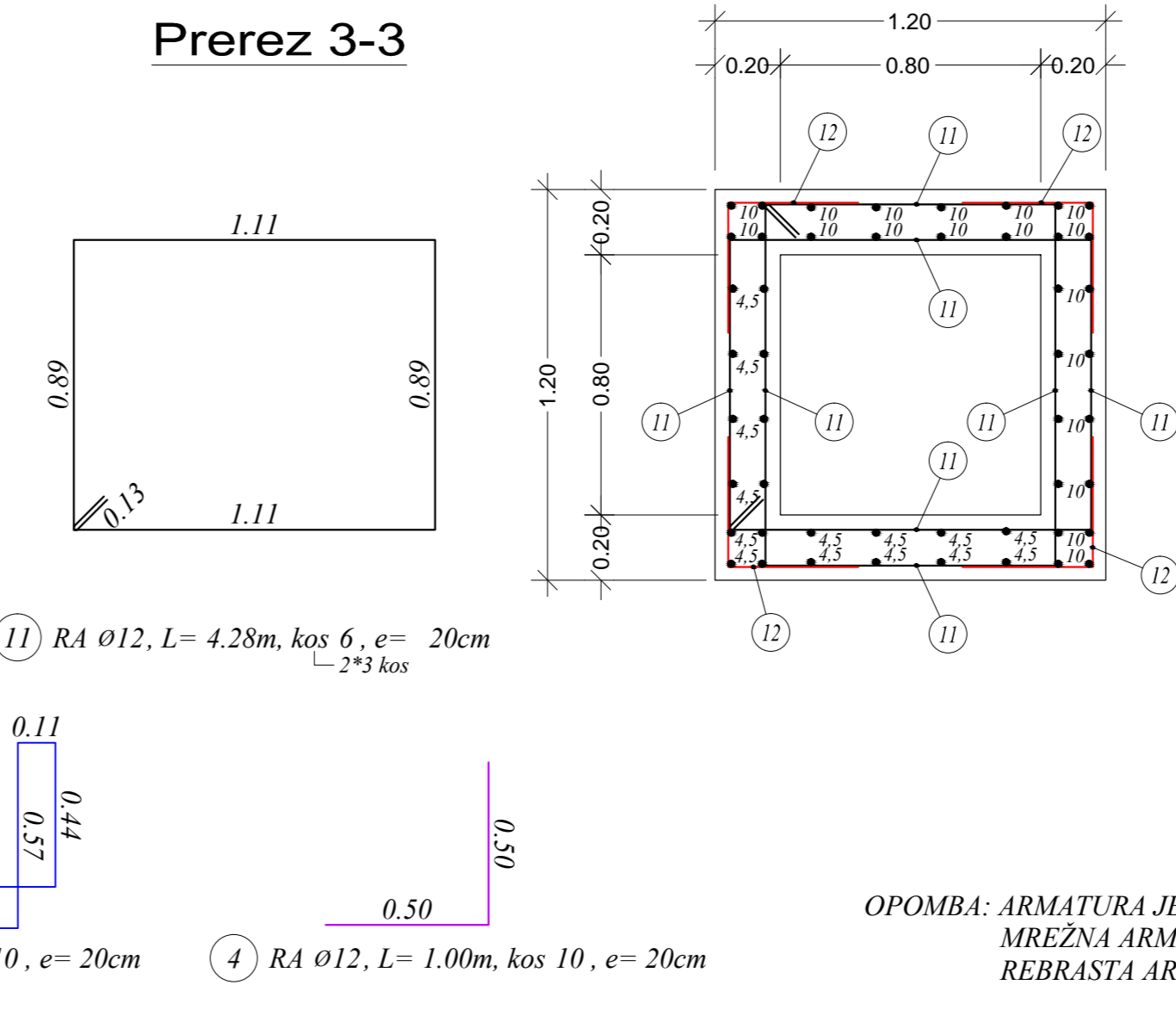
15 RA  $\phi 12$ , L = 0.80m, kos 20



### Prez 3-3

12 RA  $\phi 12$ , L = 0.80m, kos 12

14 RA  $\phi 16$ , L = (B1-8cm), kos 26



5 RA  $\phi 12$ , L = 2.12m, kos 10, e = 20cm

11 RA  $\phi 12$ , L = 4.28m, kos 6, e = 20cm

4 RA  $\phi 12$ , L = 1.00m, kos 10, e = 20cm

- Beton za zgornjo in talno ploščo:
- beton C-30/37
  - vodotesen beton
  - zaščitna plast armature: 5.0cm
  - jašek izdelan po sistemu "bele kadi"
- Beton za stene:
- beton C-30/37
  - vodotesen beton
  - zaščitna plast armature: 4.5cm
  - jašek izdelan po sistemu "bele kadi"
- Vsi delovni stiki, tesnitve po tehnologiji "Sigi" ali boljše:
- Intec perforirana cev
  - po betoniranju se v cev injektira poliuretanska masa
  - delovni stik se izvede 10cm nad vogalom
- Zasip:
- peščeno gramozen material 0-32mm
  - nevezljiv material
  - Ev2 = 100-120 mN/m2
  - Zbitost 96% po Proctorju

Velikost odprtne v stenah:  
- glede na premer cevi (glej načrt montaže vozlišč)

Tabela jaškov					
Številka jaška	Svetla širina B [m]	Svetla dolžina L [m]	Zunanja širina B1 [m]	Zunanja dolžina L1 [m]	kos
16	1,60	1,40	2,00	1,80	1
19	1,60	1,40	2,00	1,80	1
37	2,20	2,50	2,60	2,90	1
46	2,20	2,20	2,60	2,60	1

## UREDITEV OBMOČJA KS SAVA 1. faza

Investitor: OBČINA JESENICE Cesta železarjev 6 4270 JESENICE	Objekt, lokacija: UREDITEV OBMOČJA KS SAVA – 1. faza
Načrt: 2/2 - načrt gradbenih konstrukcij NAČRT VODOVODA	
Projektant: <b>PLANING</b> d.o.o. Križe	Vrsta projektne dokumentacije: PZI
Vsebinski naslov risbe: Armaturni načrt vodovodnega jaška	
Ime in priimek: Odg. projektant: Ivan ELER, udig	Ident. št.: G0326
Izdelal: Uroš FERJAN, udig	Ident. št.: G1488
Kontroliral:	
Št. projekta: P-641	Št. načrta: P-641/V
Št. risbe: 2/2.3.13	
Merilo: 1:20	Datum: julij 2019
Evideniranje sprememb:	

OPOMBA: ARMATURA JE KOTIRANA V OSI  
MREŽNA ARMATURA: MA 500/600  
REBRATA ARMATURA: RA 400/500

Merilo = 1:20

48-Vodovodni\_jaski-armatura.dwg